

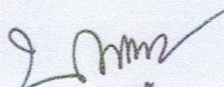


ประกาศสำนักจัดการทรัพยากรป่าไม้ที่ ๕ (สระบุรี)
เรื่อง แจ้งผู้ครอบครองแสดงสิทธิโต้แย้งในพื้นที่ที่ตรวจยึดดำเนินคดี

เมื่อวันที่ ๗ มีนาคม ๒๕๖๖ คณะเจ้าหน้าที่ได้ร่วมกันออกตรวจปราบปรามการกระทำ ความผิดเกี่ยวกับกฎหมายว่าด้วยการป่าไม้ บริเวณภายในโครงการมวกเหล็กฮิลไซด์ บ้านหนองสองห้อง หมู่ที่ ๕ ตำบลหนองย่างเสือ อำเภอมวกเหล็ก จังหวัดสระบุรี ตรวจพบมีการล้อมรั้วความบอยสีขาว และรั้วลวดหนามมีประตูเหล็ก สีดำเปิดอยู่ ภายในพบบ้านปูนชั้นเดียวสี่เทา ขนาด ๓x๑๒ เมตร จำนวน ๑ หลัง ห้องน้ำสีขาว ขนาด ๓x๖ เมตร จำนวน ๑ หลัง ห้องเก็บของสีขาว ขนาด ๓x๓ เมตร จำนวน ๑ หลัง และแทงน้ำคอนกรีตสีขาว จำนวน ๑ แท่ง ภายในรอบรั้วบ้านมีการปลูกไม้ล้อมอีกจำนวนหนึ่ง ตรวจพบว่าอยู่ในเขตป่าสงวนแห่งชาติป่าท่าฤทธิ์ ป่าลำทองกลาง และป่าลำพญากลาง พื้นที่ถูกบุกรุกประมาณ ๔-๒-๙๔ ไร่ คณะเจ้าหน้าที่พิจารณาแล้วเห็นว่าการกระทำดังกล่าว เป็นการกระทำผิดตามพระราชบัญญัติป่าไม้ พุทธศักราช ๒๔๘๔ มาตรา ๕๔ มาตรา ๗๒ ตรี กระทำความผิดตาม พระราชบัญญัติป่าสงวนแห่งชาติ พ.ศ. ๒๕๐๗ มาตรา ๑๔ และมาตรา ๓๑ มาตรา ๒๖/๔ นำเรื่องราวร้องทุกข์ กล่าวโทษต่อพนักงานสอบสวนสถานีตำรวจภูธรมวกเหล็ก ตามรายงานประจำวันเกี่ยวกับคดี ข้อที่ ๑๐ เวลา ๑๖.๔๐ น. ลงวันที่ ๗ มีนาคม ๒๕๖๖ คดีอาญาที่ ๖๓/๒๕๖๖ จุดบริเวณที่เกิดเหตุปรากฏตามแผนที่แนบท้าย ประกาศนี้ จำนวน ๑ แผ่น

สำนักจัดการทรัพยากรป่าไม้ที่ ๕ (สระบุรี) พิจารณาแล้ว เพื่อให้เป็นไปตามพระราชบัญญัติวิธี ปฏิบัติราชการทางปกครอง พ.ศ. ๒๕๓๙ มาตรา ๒๙ และมาตรา ๓๐ จึงขอประกาศให้ผู้ครอบครองพื้นที่ดังกล่าว ได้โต้แย้งและแสดงเอกสารหรือพยานหลักฐานของตน ต่อพนักงานเจ้าหน้าที่ผู้ควบคุมและรักษาป่าสงวนแห่งชาติ ป่าท่าฤทธิ์ ป่าลำทองกลาง และป่าลำพญากลาง โดยแสดงพยานหลักฐาน ณ หน่วยป้องกันรักษาป่าที่ สบ.๒ (ลำพญากลาง) บ้านซับน้อยเหนือ หมู่ที่ ๑ ตำบลลำพญากลาง อำเภอมวกเหล็ก จังหวัดสระบุรี ภายในระยะเวลา ๑๕ วัน นับแต่วันที่ ปิดประกาศ เพื่อจะได้พิจารณาดำเนินการตามกฎหมายต่อไป

ประกาศ ณ วันที่ ๕ กุมภาพันธ์ พ.ศ. ๒๕๖๗

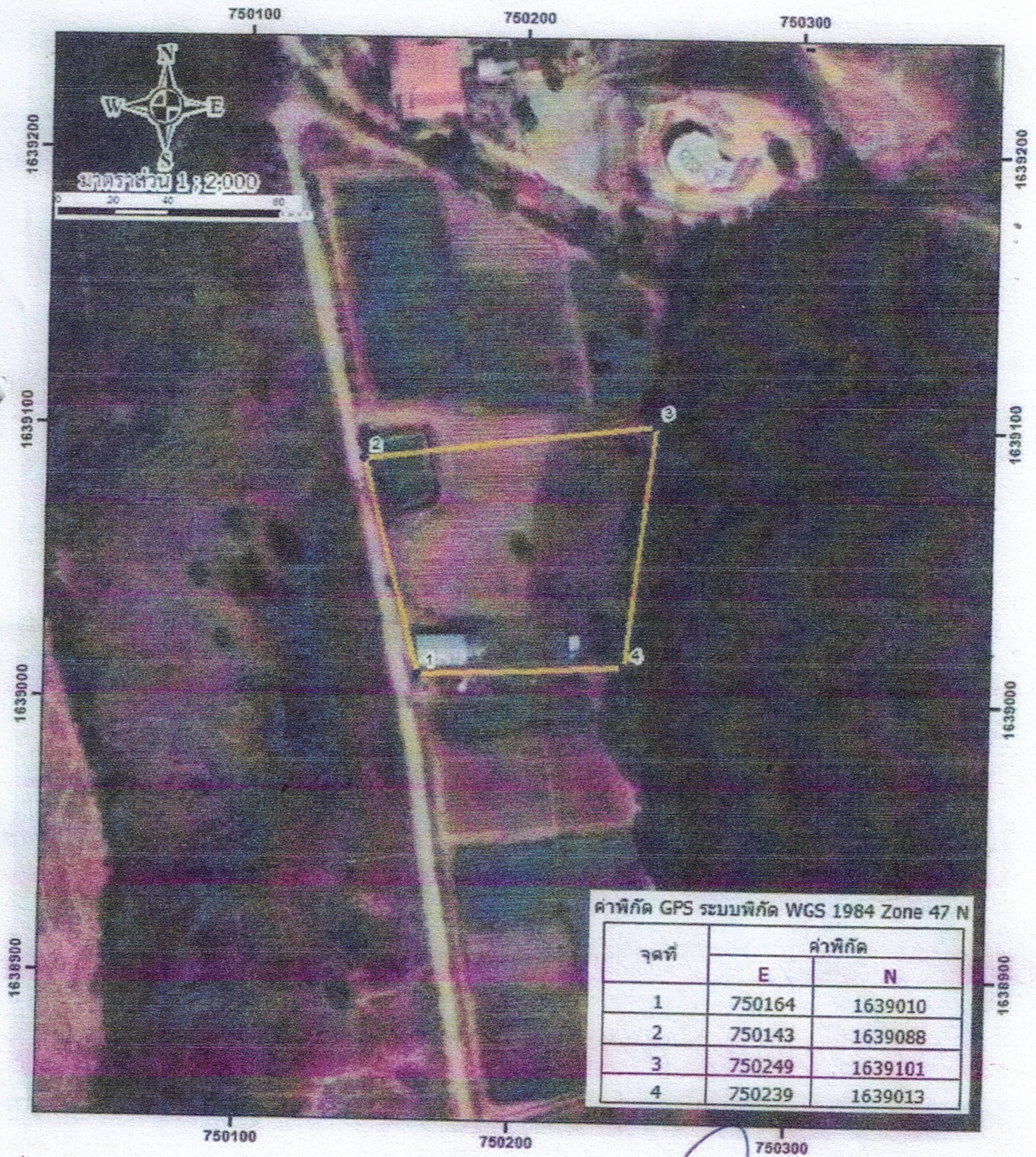

(นางนิศากร จิวจิตร)

ผู้อำนวยการสำนักจัดการทรัพยากรป่าไม้ที่ ๕ (สระบุรี)


แผนที่ประกอบบันทึกการตรวจสอบ ฉบับ ลงวันที่ 7 มีนาคม พ.ศ.2566 เวลา 11.30 น.

ณ บริเวณหมู่ที่ 5 ตำบลหนองย่างเสือ อำเภอมวกเหล็ก จังหวัดสระบุรี

อยู่ในเขตป่าสงวนแห่งชาติป่าท่าฤทธิร์ ป่าลำทองกลาง และป่าลำพญากลาง



คำอธิบายสัญลักษณ์

 บริเวณพื้นที่ตรวจสอบ เนื้อที่ประมาณ 4 - 2 - 94 ไร่

Signature
๑๒/๓/๒๕๖๖