



รายชื่อ กต.ตร.สภ.มวกเหล็ก

ข้อมูล ณ วันที่ 8 กุมภาพันธ์ 2567

กรรมการโดยตำแหน่ง



พ.ต.อ.นรินทร์ เรืองศรี
ผกก.สภ.มวกเหล็ก



น.ส.อ้อยทิพย์ ปานสอาด
นายอำเภอมวกเหล็ก



พ.ต.ท.จรูญโรจน์ วิทิตโชติปริดา
รอง ผกก.ป.สภ.มวกเหล็ก



พ.ต.ท.กฤษฎา คงเจริญจิตรี
รอง ผกก.สส.สภ.มวกเหล็ก



พ.ต.ท.รัชชาติ สุขสวัสดิ์
รอง ผกก.(สอบสวน) สภ.มวกเหล็ก



พ.ต.ท.ณรงค์ศักดิ์ นาคไย
สว.อก.สภ.มวกเหล็ก



รายชื่อ กต.ตร.สภ.มวกเหล็ก

กรรมการจากการเลือก



น.ส.ประจวบ จันทาโลก
ประธาน กต.ตร.สภ.๑
อาชีพ ธุรกิจส่วนตัว



นายสิทธิวิฑร์ หวังสวัสดิ์
นายก ทต.มวกเหล็ก



นายเจตัง ขำพลอย
นายก อบต.มวกเหล็ก



นางปฐิมา สังขะมณี
รองประธาน กต.ตร.สภ.๑
อาชีพ ธุรกิจส่วนตัว



ด.ต.ไพธสันต์ สีียงนอก
ผบ.หมู่ (ป.) สภ.มวกเหล็ก



นายสมบูรณ สุขเกษม
กำนัน ต.ขับสนุน



นางสุภาวดี สงวณตันกัลยา
รองประธาน กต.ตร.สภ.๑
อาชีพ ธุรกิจส่วนตัว



นางอัญชลี เปาวิมาน
กต.ตร.สภ.มวกเหล็ก
อาชีพ ธุรกิจส่วนตัว



นางไสว มังสา
กต.ตร.สภ.มวกเหล็ก
อาชีพ ธุรกิจส่วนตัว



นายชัยโรจน โลกนะสิริ
กต.ตร.สภ.มวกเหล็ก
อาชีพ ธุรกิจส่วนตัว



รายชื่อ กต.ตร.สภ.มวกเหล็ก

กรรมการจากการคัดเลือก



นายประดิษฐ สมิงแก้ว
อายุ...54... ปี
อาชีพ ธุรกิจส่วนตัว
วุฒิการศึกษา ปริญญาตรี



น.ส.รุ่งราวีย์ สร้อยสูงเนิน
อายุ...49.. ปี
อาชีพ ธุรกิจส่วนตัว
วุฒิการศึกษา ปริญญาตรี



นายสมเกียรติ ชุมปัญญา
อายุ...67.. ปี
อาชีพ ธุรกิจส่วนตัว
วุฒิการศึกษา ปริญญาตรี



นายสมพร หว่างกล่อม
ผอ.รร.บ้านซับกระดาน



นายอร่าม วันทาแก้ว
ผอ.รพ.สต.ซับสนุ่น



นายราเชน วงษ์มะหมัด
รองปลัด อบต.ซับสนุ่น

(เอกสารอ้างอิง) วิธีการสรรหาคณะกรรมการตรวจสอบและติดตามการบริหารงานตำรวจ
 สถานีตำรวจภูธร (กต.ตร.สภ.)

คณะกรรมการตรวจสอบและติดตามการบริหารงานตำรวจสถานีตำรวจภูธร (กต.ตร.สภ.)
 จำแนกตามกลุ่มและการได้มาของกรรมการ ดังนี้

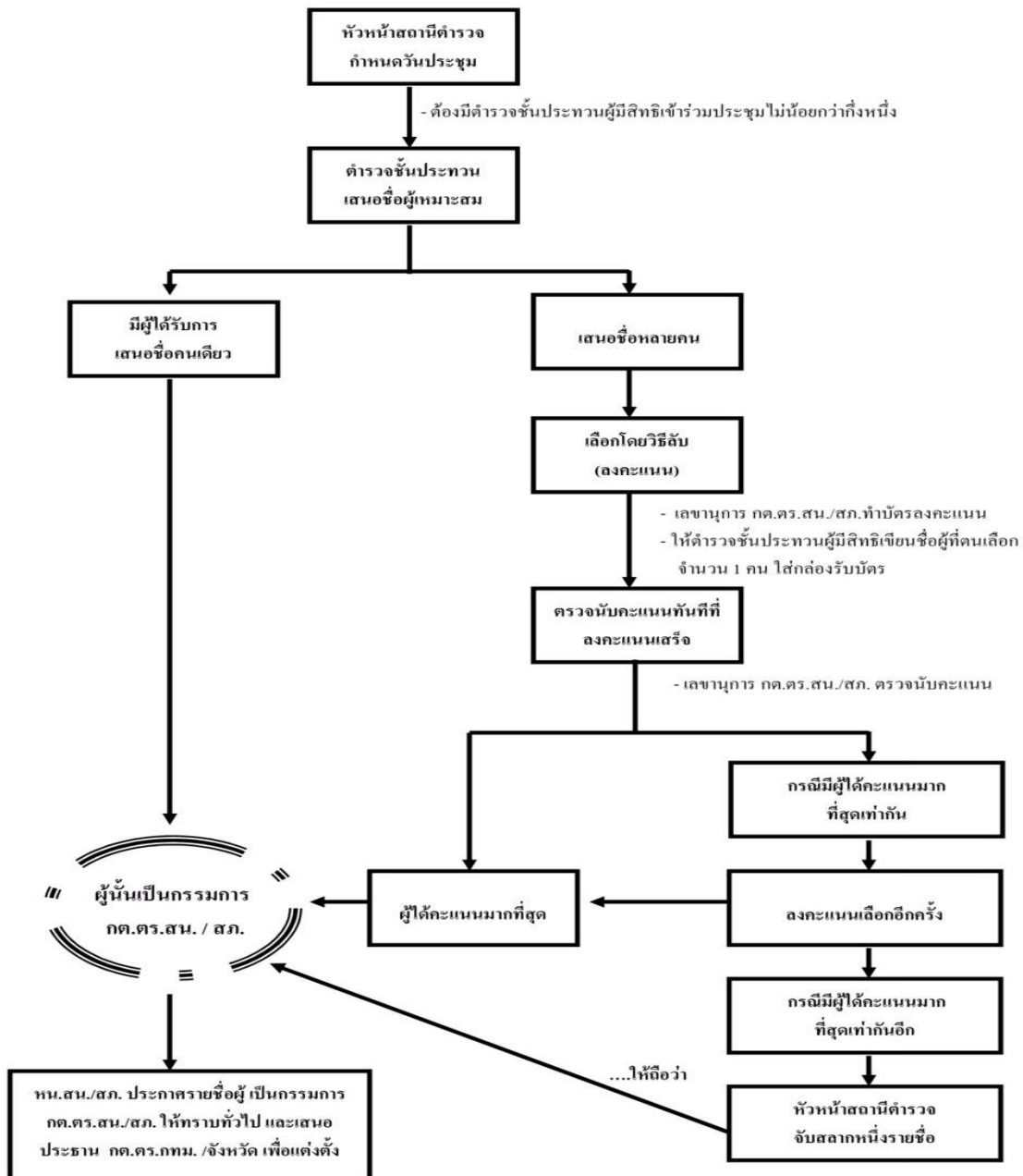
กต.ตร.สภ. จำนวนระหว่าง 10 - 22 คน ประกอบด้วย					
กรรมการโดยตำแหน่ง (3 - 6 คน)	กรรมการจากการเลือก (6 - 10 คน)			กรรมการจากการคัดเลือก (1 - 6 คน)	
1. หน.สภ. 2. นอภ. หรือ ปลัดอำเภอ 3. ข้าราชการตำรวจในแต่ละ งานที่ หน.สภ.มอบหมาย (ไม่เกิน 4 คน)	ข้าราชการ ตำรวจ ชั้นประทวน (1 คน)	นายกเทศมนตรี นายก อบต. กำนัน อย่างละ 1 คน (รวม 3 คน) (กรณีมีคนเดียว ไม่ต้องเลือก)	ประชาชน (3-6 คน)	ประชาชน (ไม่เกิน 3 คน)	ข้าราชการอื่นๆ (ไม่เกิน 3 คน)
การได้มาของกรรมการ					
เมื่อดำรงตำแหน่งทางราชการ ที่ระเบียบฯ กำหนดให้เป็น กรรมการฯ และ / หรือ เมื่อได้รับ มอบหมาย	เลือกกันเอง		ข้าราชการ ตำรวจใน แต่ละ สภ. เลือก	กรรมการโดยตำแหน่งคัดเลือก	

ที่มา: คู่มือการดำเนินการตามระเบียบ ก.ต.ช. ว่าด้วยคณะกรรมการตรวจสอบและติดตามการบริหารงานตำรวจ พ.ศ. 2549
 จาก <https://www.boardofroyalthaipolice.go.th/th/pages/10256-%E0%B8%84%E0%B8%B9%>

(เอกสารอ้างอิง) วิธีการสรรหาคณะกรรมการตรวจสอบและติดตามการบริหารงานตำรวจ สถานีตำรวจภูธร (กต.ตร.สภ.)

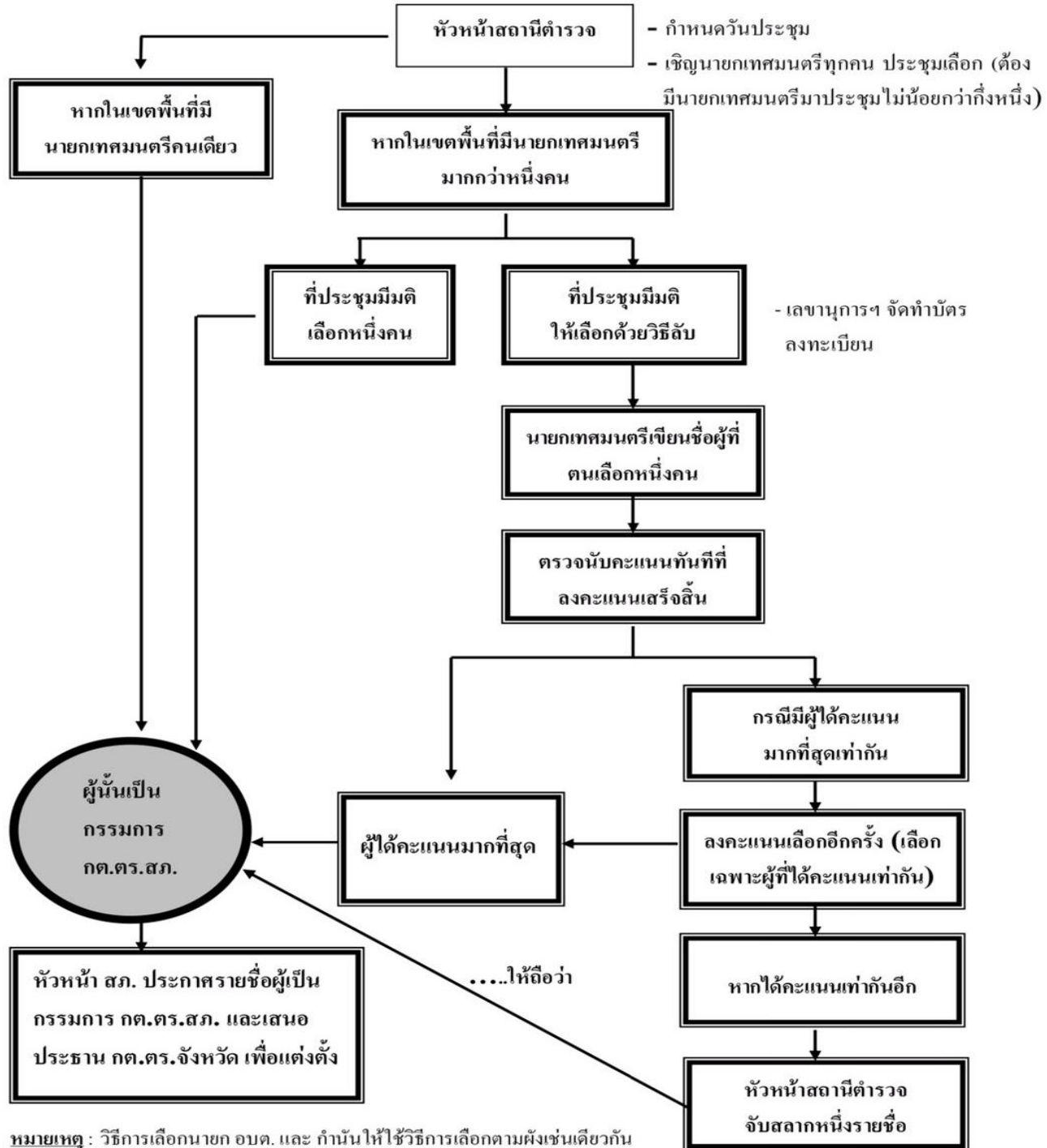
วิธีการสรรหาคณะกรรมการตรวจสอบและติดตามการบริหารงานตำรวจสถานีตำรวจภูธร (กต.ตร.สภ.) จำแนกตามกลุ่มและการได้มาของกรรมการ ดังนี้
ที่มา: คู่มือการดำเนินการตามระเบียบ ก.ต.ช. ว่าด้วยคณะกรรมการตรวจสอบและติดตามการบริหารงานตำรวจ พ.ศ. 2549

การเลือกข้าราชการตำรวจชั้นประทวนเป็นกรรมการใน กต.ตร.สน./สภ.



(เอกสารอ้างอิง) วิธีการสรรหาคณะกรรมการตรวจสอบและติดตามการบริหารงานตำรวจ สถานีตำรวจภูธร (กต.ตร.สภ.)

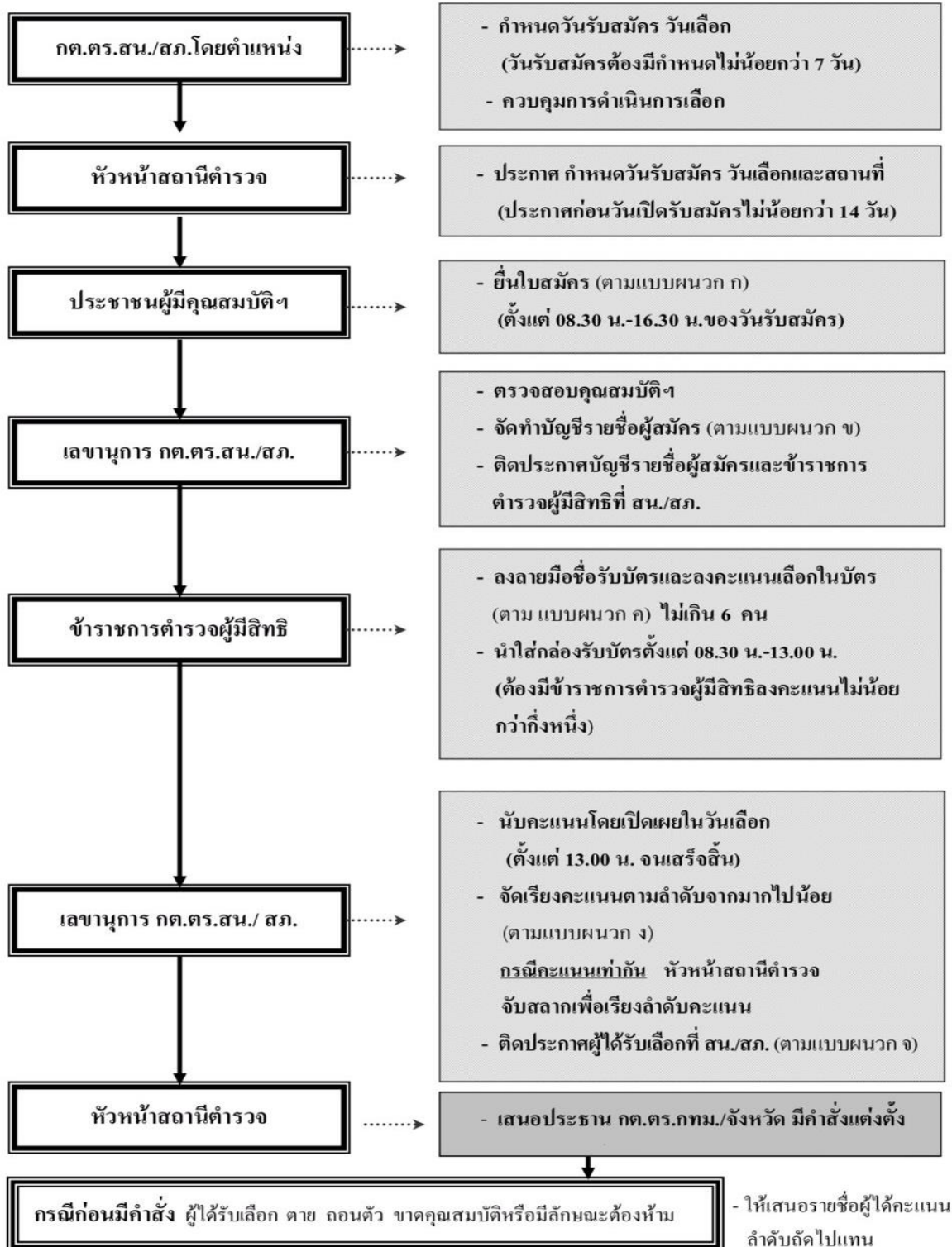
วิธีการเลือกนายกเทศมนตรี / นายก อบต./ กำนัน เป็นกรรมการใน กต.ตร.สภ.



หมายเหตุ : วิธีการเลือกนายก อบต. และ กำนันให้ใช้วิธีการเลือกตามข้างต้นเดียวกัน โดยคำว่า นายกเทศมนตรีให้หมายความถึง นายก อบต. หรือ กำนัน แล้วแต่กรณี

(เอกสารอ้างอิง) วิธีการสรรหาคณะกรรมการตรวจสอบและติดตามการบริหารงานตำรวจ สถานีตำรวจภูธร (กต.ตร.สภ.)

ขั้นตอนและวิธีการเลือกประชาชนเป็นกรรมการใน กต.ตร.สน.และ กต.ตร.สภ.



(เอกสารอ้างอิง) วิธีการสรรหาคณะกรรมการตรวจสอบและติดตามการบริหารงานตำรวจ
สถานีตำรวจภูธร (กต.ตร.สภ.)

คุณสมบัติและลักษณะต้องห้ามของการเป็นกรรมการที่มาจากประชาชนตามระเบียบ ก.ต.ช. ว่าด้วยคณะกรรมการตรวจสอบ
และติดตามการบริหารงานตำรวจ พ.ศ. ๒๕๔๙ ข้อ ๑๖

- (๑) มีสัญชาติไทย
- (๒) มีภูมิลำเนาหรือถิ่นที่อยู่ประจำ หรือประกอบอาชีพในเขตพื้นที่รับผิดชอบของสถานีตำรวจนั้น ๆ
- (๓) ไม่เป็นผู้บกพร่องในศีลธรรมอันดี
- (๔) ไม่เป็นข้าราชการการเมือง สมาชิกรัฐสภา ผู้ดำรงตำแหน่งในพรรคการเมือง สมาชิกสภาท้องถิ่น หรือผู้บริหารท้องถิ่น
- (๕) ไม่เป็นข้าราชการประจำ หรือพนักงาน หรือลูกจ้างของหน่วยงานของรัฐหรือรัฐวิสาหกิจ
- (๖) ไม่เป็นบุคคลล้มละลาย
- (๗) ไม่เป็นคนไร้ความสามารถ หรือเสมือนไร้ความสามารถ
- (๘) ไม่เป็นผู้เคยได้รับโทษจำคุกโดยคำพิพากษาถึงที่สุดให้จำคุก เว้นแต่เป็นโทษสำหรับความผิดที่ได้กระทำโดยประมาทหรือความผิดลหุโทษ

ที่มา: คู่มือการดำเนินการตามระเบียบ ก.ต.ช. ว่าด้วยคณะกรรมการตรวจสอบและติดตามการบริหารงานตำรวจ พ.ศ. 2549
จาก <https://www.boardofroyalthaipolice.go.th/th/pages/10256-%E0%B8%84%E0%B8%B9%>